



АДМИНИСТРАЦИЯ ГОРОДА ПЕРМИ  
ДЕПАРТАМЕНТ ЗЕМЕЛЬНЫХ ОТНОШЕНИЙ

РЕШЕНИЕ

о размещении объектов № 24/15 от 20.12.2019

г. Пермь, ул. Сибирская, 15

Департамент земельных отношений администрации города Перми в соответствии с пунктом 3 статьи 39.36 Земельного кодекса Российской Федерации, Положением о порядке и условиях размещения объектов на землях или земельных участках, находящихся в государственной или муниципальной собственности, на территории Пермского края без предоставления земельных участков и установления сервитутов, публичного сервитута, утвержденным постановлением Правительства Пермского края от 22.07.2015 № 478-п

**разрешает:** ПАО «МТС» (ИНН 7740000076, ОГРН 1027700149124, место нахождения: 109147, г. Москва, ул. Марксистская, д. 4)

**размещение объекта:** линии связи, линейно-кабельные сооружения связи и иные сооружения связи, для размещения которых не требуется разрешения на строительство

**способ размещения объекта:** наземный

**на землях:** государственная собственность на которые не разграничена

**на срок:** бессрочно

**местоположение:** г. Пермь, Свердловский район, ул. Тбилисская.

Территория, согласно схеме, расположена в зоне с особыми условиями использования территорий: приаэродромная территория аэродрома аэропорта Большое Савино.

ПАО «МТС»:

1. Соблюдать правила охранных зон воздушного пространства, установленные постановлением Правительства Российской Федерации от 11.03.2010 № 138 «Об утверждении Федеральных правил использования воздушного пространства Российской Федерации».

2. В соответствии с пунктом 7(2) Положения о порядке и условиях размещения объектов на землях или земельных участках, находящихся в государственной или муниципальной собственности, на территории Пермского края без предоставления земельных участков и установления сервитутов, утвержденного постановлением Правительства Пермского края от 22.07.2015 № 478-п, представить в департамент земельных отношений администрации города Перми в течении 1 месяца с момента размещения объектов материалы контрольной геодезической съемки размещенных объектов на бумажном и электронном носителях на безвозмездной основе.

В соответствии со статьей 20<sup>1</sup> Закона Пермского края от 14.09.2011 № 805-ПК «О градостроительной деятельности в Пермском крае» ПАО «МТС»:

1. Не позднее, чем за 10 рабочих дней до начала строительства

и реконструкции безвозмездно передать в департамент градостроительства и архитектуры администрации города Перми один экземпляр копий разделов проектной документации, предусмотренных пунктом 1 части 12 статьи 48 Градостроительного кодекса Российской Федерации.

2. В течение 10 рабочих дней после окончания работ по строительству, реконструкции безвозмездно передать в департамент градостроительства и архитектуры администрации города Перми схему, отображающую расположение объекта и сетей инженерно-технического обеспечения, подписанную застройщиком (техническим заказчиком), с приложением текстового и графического описания местоположения границ охранный и санитарно-защитной зоны, перечень координат характерных точек границ такой зоны.

**Приложение:**

Схема предполагаемых к использованию земель или части земельного участка с координатами поворотных точек границы земельного участка (на 1 л. в 1 экз.).

Начальник отдела  
предоставления земельных участков  
по работе с юридическими лицами



Н.М. Санникова

# Схема предполагаемых к использованию земель или части земельного участка

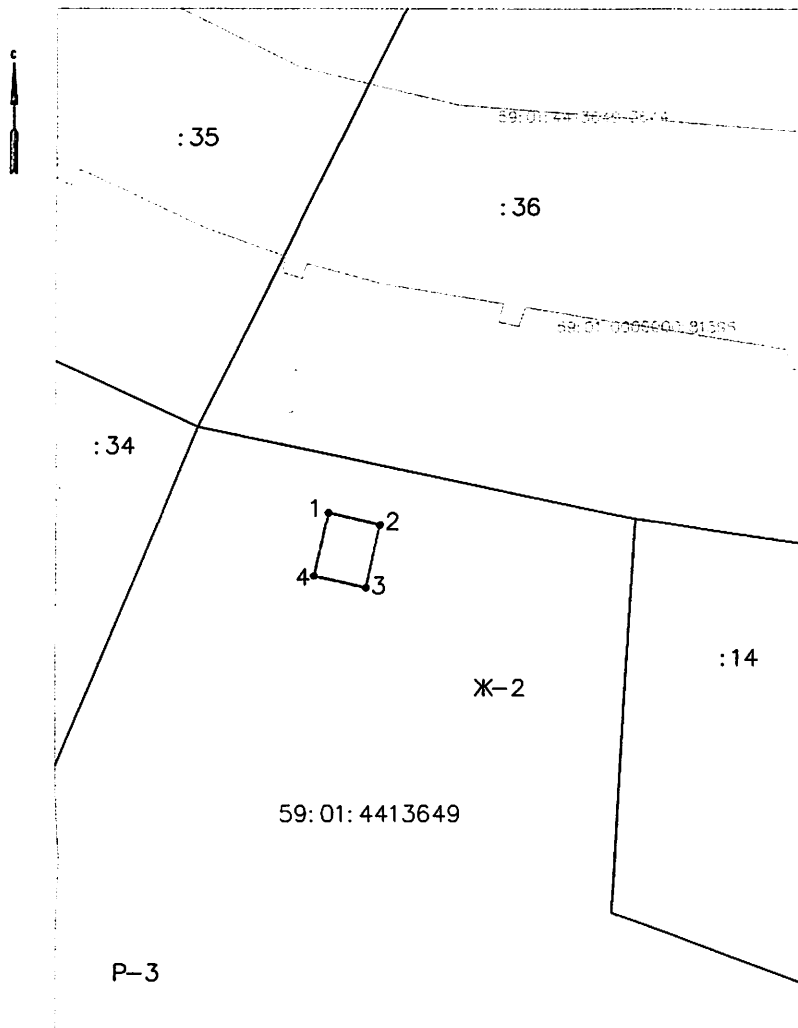
Объект: "Антенно-мачтовое сооружение сотовой связи"

Местоположение: Пермский край, г. Пермь, Свердловский район, ул. Тбилисская

Площадь земель или части земельного участка, кв.м.: 30

Категория земель: земли населенных пунктов

Вид разрешенного использования: для размещения антенно-мачтового сооружения сотовой связи



Масштаб 1:500

Описание границ смежных землепользователей:  
от 1 точки до 1 точки — муниципальная собственность.

Условные обозначения:

• 1	Характерная точка границы, сведения о которой позволяют однозначно определить ее на местности
—	Границы земельных участков, установленные (уточненные) при проведении кадастровых работ, отражающиеся в масштабе
—	Граница земельного участка, сведения о которой содержатся в ЕГРН
:14	Обозначение кадастрового номера земельного участка
—	Граница кадастрового квартала
59:01:4413649	Обозначение кадастрового квартала
—	Граница объекта капитального строительства
59:01:4413649	Обозначение кадастрового номера объекта капитального строительства
—	Граница территориальной зоны
Ж-2	Обозначение территориальной зоны

Каталог координат, м

Обозначение характерных точек границ	Координаты	
	X	Y
1	512328.10	2230326.15
2	512327.00	2230331.03
3	512321.15	2230329.71
4	512322.25	2230324.83
1	512328.10	2230326.15

Заявитель:

3  03.10.18 Н.А.  
(подпись, расшифровка подписи)

МП  
(для юридических лиц  
и индивидуальных предпринимателей)

Верно